

# Transfer a restaurování tří fragmentů nástěnných maleb v interiéru zámku na Žampachu

Šárka a Petr Bergerovi  
akad.mal.a restaurátoři  
2008

## Popis situace:

Jedná se o tři kusy nástěnné/ nástropní malby:

- 1/ malovaná středová růžice o průměru cca 65 cm, původně součást výzdoby stropu rohové místnosti v 1. patře
- 2/ dva díly malovaného vlysu o rozměrech cca 60 x 40 cm a 60 x 50 cm, nalezené na komínovém tělese v průběhu stavebních prací

## Postup prací:

Dle požadavků projektantů a NPÚ Pardubice byly po řadě jednání a dílčích změn (změny místa osazení...) provedeny následující restaurátorské práce:

Nejprve byl zdokumentován výchozí stav všech tří artefaktů. Poté byl jejich povrch zajištěn přeplemem a jednotlivé díly transferovány. Poté byly očištěny rudy (v případě středové růžice bylo odstraněno i rákosové podbití). Dále byly rubové strany sbroušeny a zpevněny roztokem akrylátové pryskyřice Sokrat 2032 a gázovými přeplepy.

Po stabilizaci omítkových vrstev byly povrchy maleb zbaveny povrchových nečistot a zpevněny Primalem AC 32. Drobné defekty v povrchu jednotlivých dílů byly poté vytmeleny. V této etapě bylo rozhodnuto, že díly budou osazeny na přenosné panely tak, aby bylo možno je prezentovat v kolekci dalších artefaktů, nalezených při přestavbě objektu ústavu.

Protože se stanou součástí expozice, byla provedena pouze nejnutnější scelovací retuš tak, aby byla zachována maximální míra autenticity. Na závěr byl povrch všech tří dílů opatřen konzervační fixází.

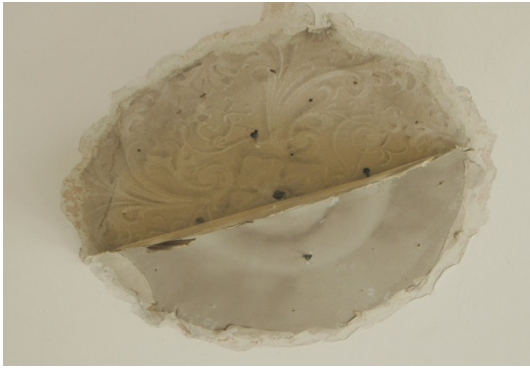
*Poznámka: Díly malovaného vlysu doporučujeme pro lepší představu pravděpodobného původního vzhledu doplnit fotografií obdobné výzdoby, která byla rekonstruována na malovaných dřevěných trámech. Definitivní prezentace artefaktů je však otázkou dohody projektanta, majitele a zástupců památkové péče.*

V Písečné a na Žampachu, dne 9.9.2008



Šárka a Petr BERGEROVI  
akad. mal. a restaurátoři  
561 70 PÍSEČNÁ 116  
okres Ústí nad Orlicí

*OBRAZOVÁ PŘÍLOHA:*



*Malba, odhalená na stropě pod sádrovou růžicí*



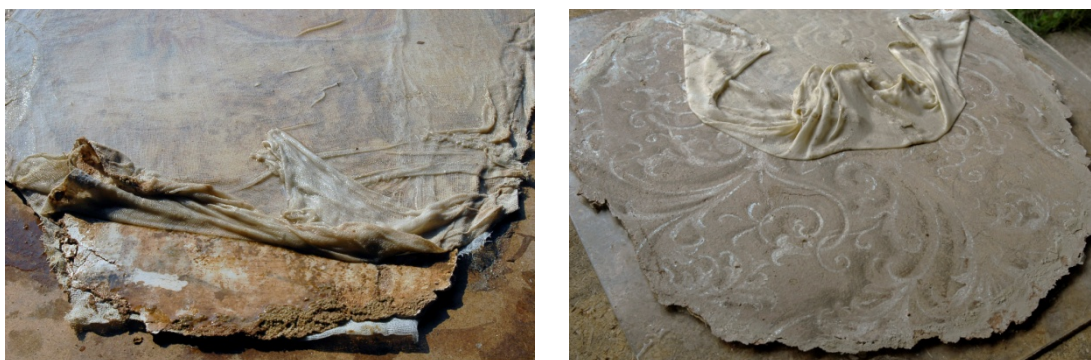
*Malba, odhalená na komínovém tělese při bourání stropů*



*Transferované díly- rubové strany po očištění*



*Zpevněné transfery po odstranění stabilizačních přelepů*



*Transferovaný díl růžice- snímání ochranných přelepů*



*Stav po očištění povrchu*



*Stav po osazení jednotlivých dílů na přenosné panely*