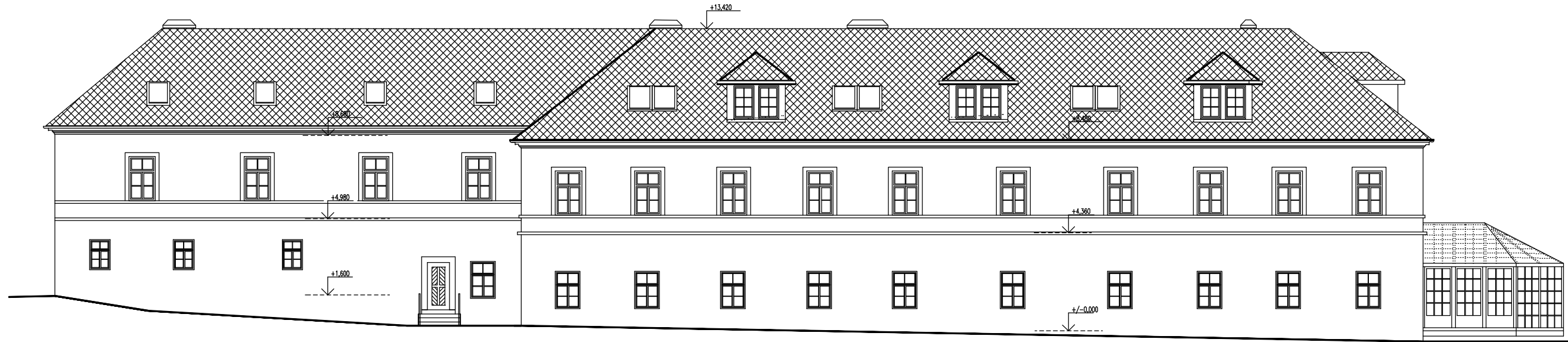


JIŽNÍ POHLED



VÝCHODNÍ POHLED



střešní krytina z vláknocementových šablon - barva grafitová
 klempířské prvky titanžinek
 komínová tělesa omítaná - barva bílá
 fasáda omítaná - barva okrová
 šambrány - barva světle okrová
 okna dřevěná dubová - bezbarvá lazura
 lávka dřevěná - lazura v odstínu dub

VYPRACOVAL	ZODP.PROJEKTANT	HL.INŽENÝR PROJEKTU	GENERÁLNÍ PROJEKTANT
ING.TOMÁŠ PRŮŠ	ING.TOMÁŠ PRŮŠ	ING.TOMÁŠ PRŮŠ	
INVESTOR: PARDUBICKÝ KRAJ			PROJEKTANT PROFESE
AKCE: ÚSP Žampach Modernizace a půdní vestavba hlavní budovy II. ETAPA			Č.ZAK. 06/2004 STUPEŇ PSP DATUM 03/2005 Č. PANE
PROFESÍ: STAVĚNÍ	VÝKRES: POHLEDY VÝCHODNÍ A JIŽNÍ		Č.V. 20.
MĚŘÍTKO 1:200			