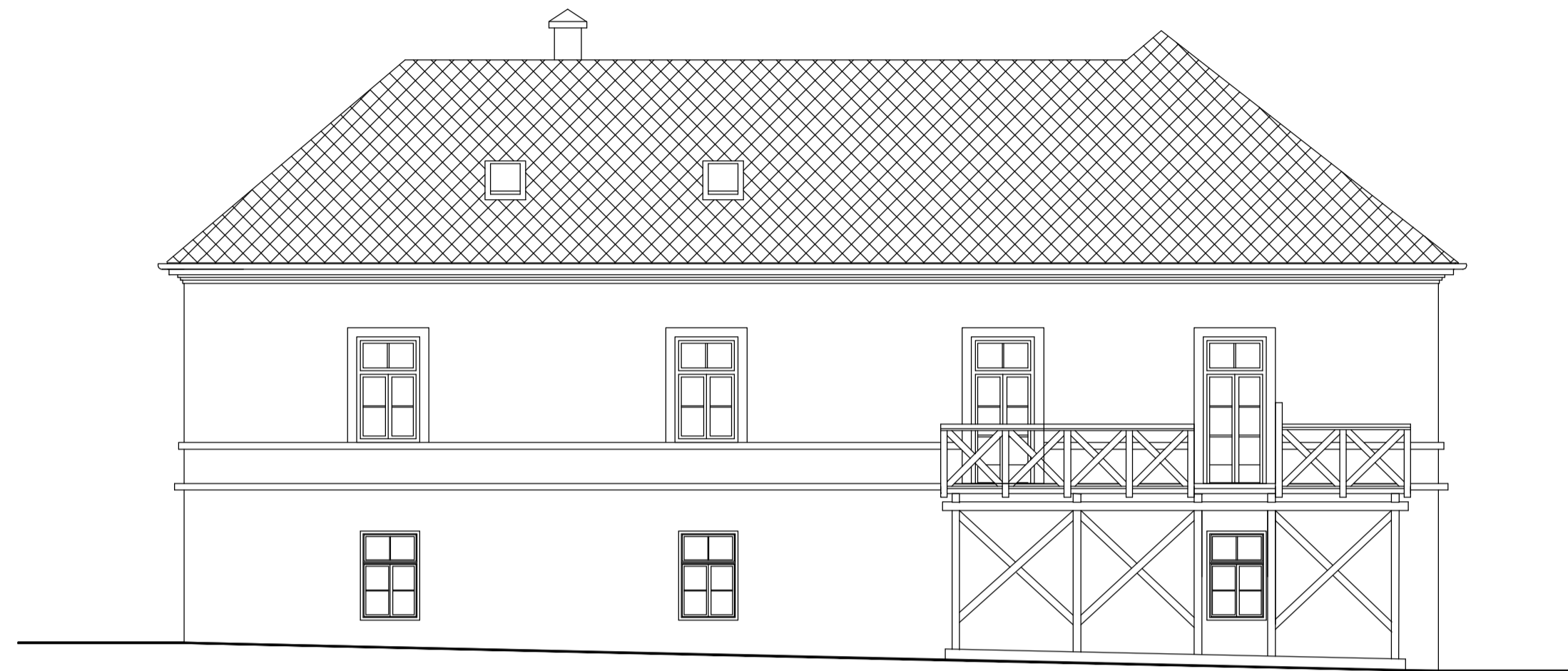
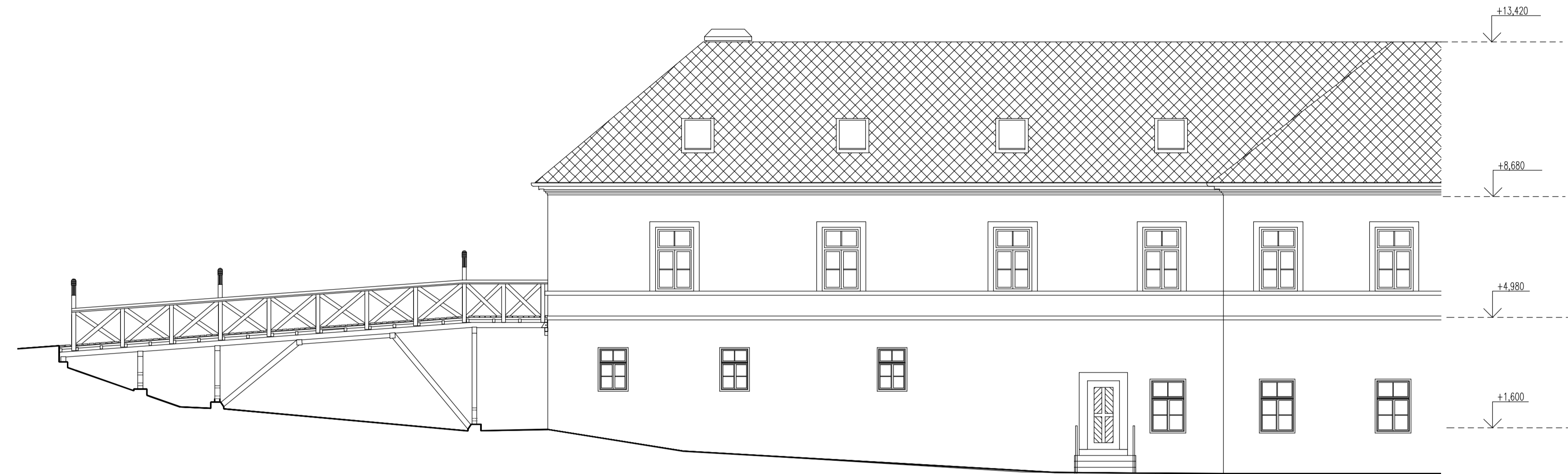


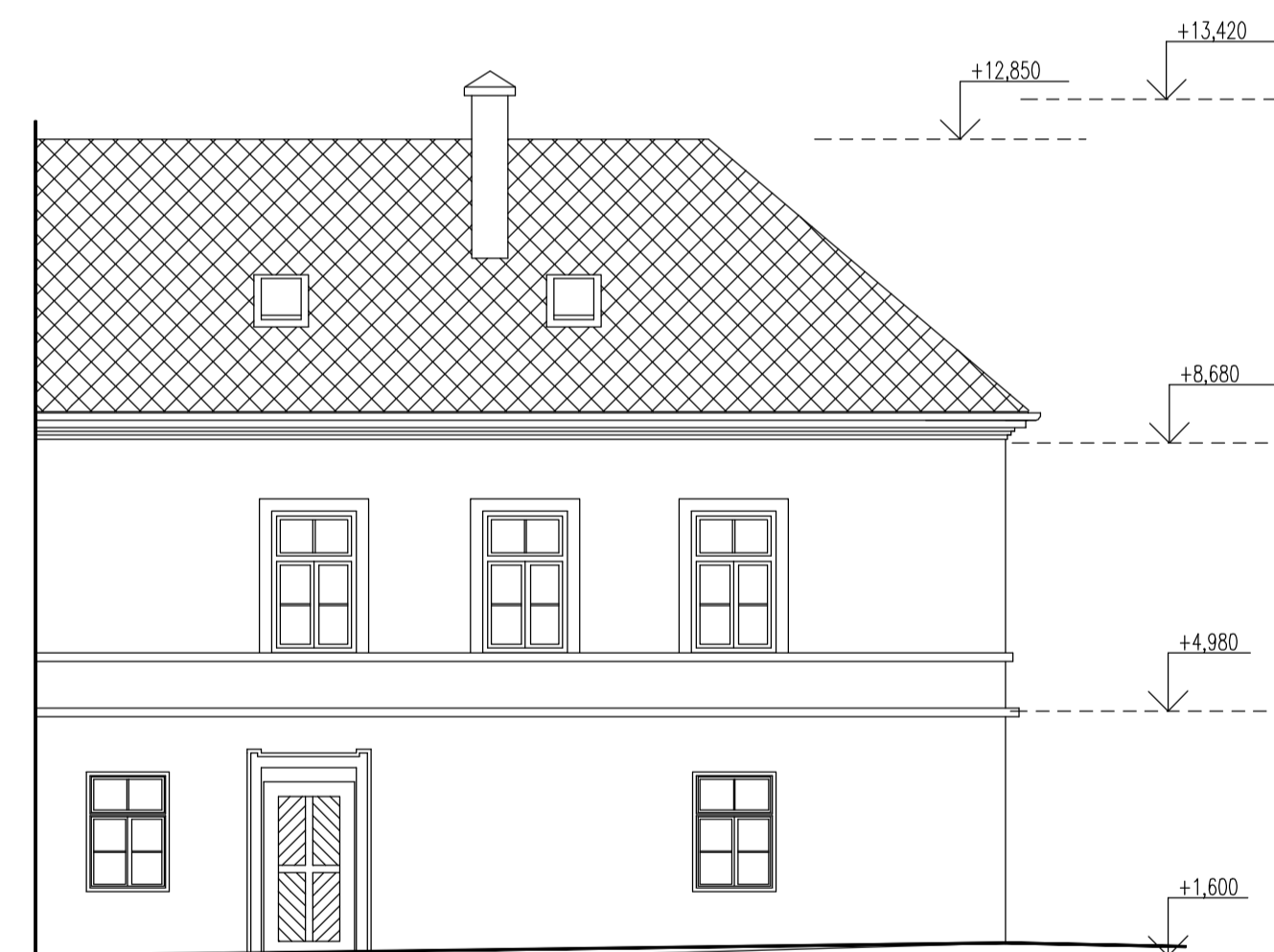
ZÁPADNÍ POHLED



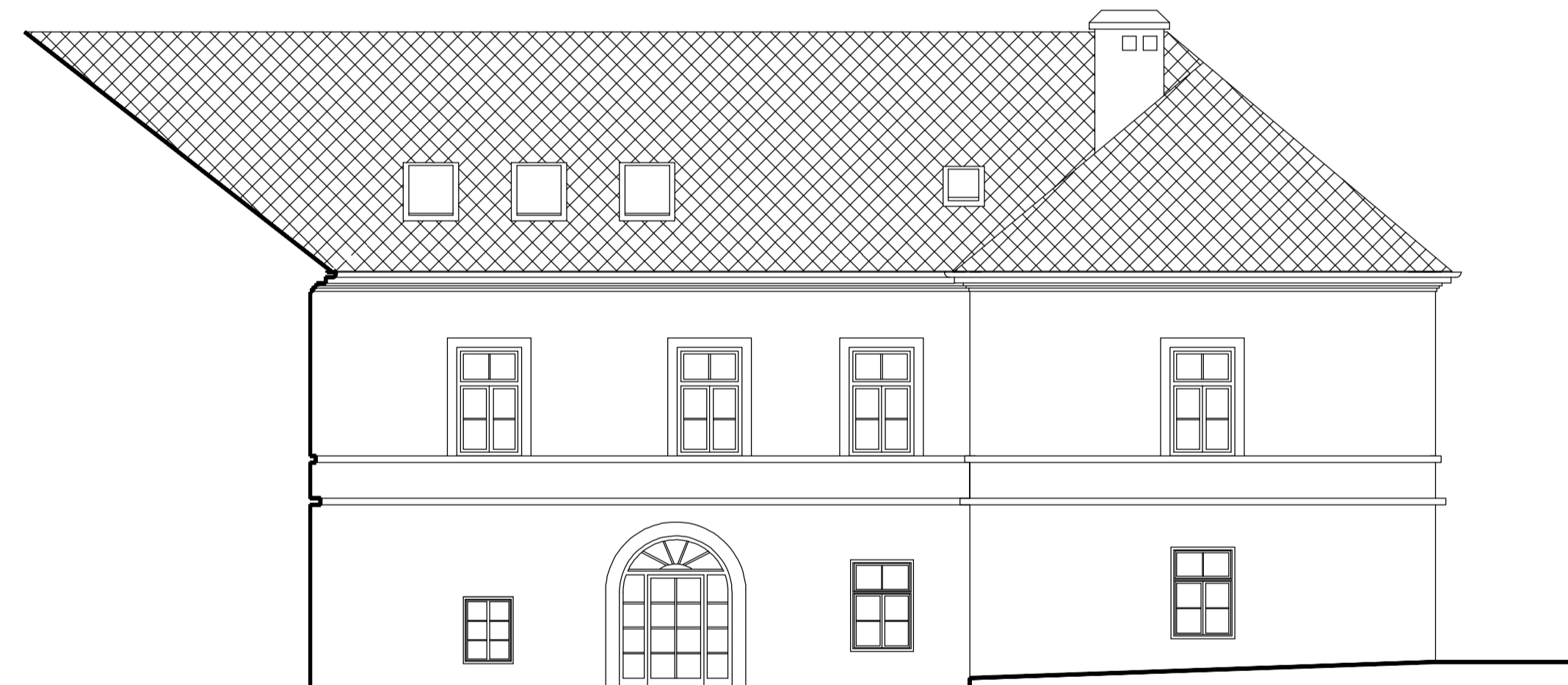
JIŽNÍ POHLED



VÝCHODNÍ POHLED



SEVERNÍ POHLED



střešní krytina z vláknocementových šablon – barva grafitová
 klempířské prvky titanžinek
 komínová tělesa omítaná – barva bílá
 fasáda omítaná – barva okrová
 šambrány – barva světle okrová
 okna dřevěná dubová – bezbarvá lazura
 lávka dřevěná – lazura v odstínu dub

VYPRACOVAL	ZODP. PROJEKTANT	HL. INŽENÝR PROJEKTU	GENERALNÍ PROJEKTANT
ING. TOMÁŠ PRŠ	ING. TOMÁŠ PRŠ	ING. TOMÁŠ PRŠ	
INVESTOR: PARDUBICKÝ KRAJ			PROJEKTANT PROFESE
AKCE: ÚSP Žampach Modernizace a půdní vestavba hlavní budovy I. ETAPA			
PROFESIE: STAVEBNÍ	Č. ZAK.	06/2004	C. P. PARÉ
VÝKRES: POHLEDY	STUPEŇ	PSP	
	DATUM	12/2004	C. V.
	MĚŘÍTKO	1:200	
			20.