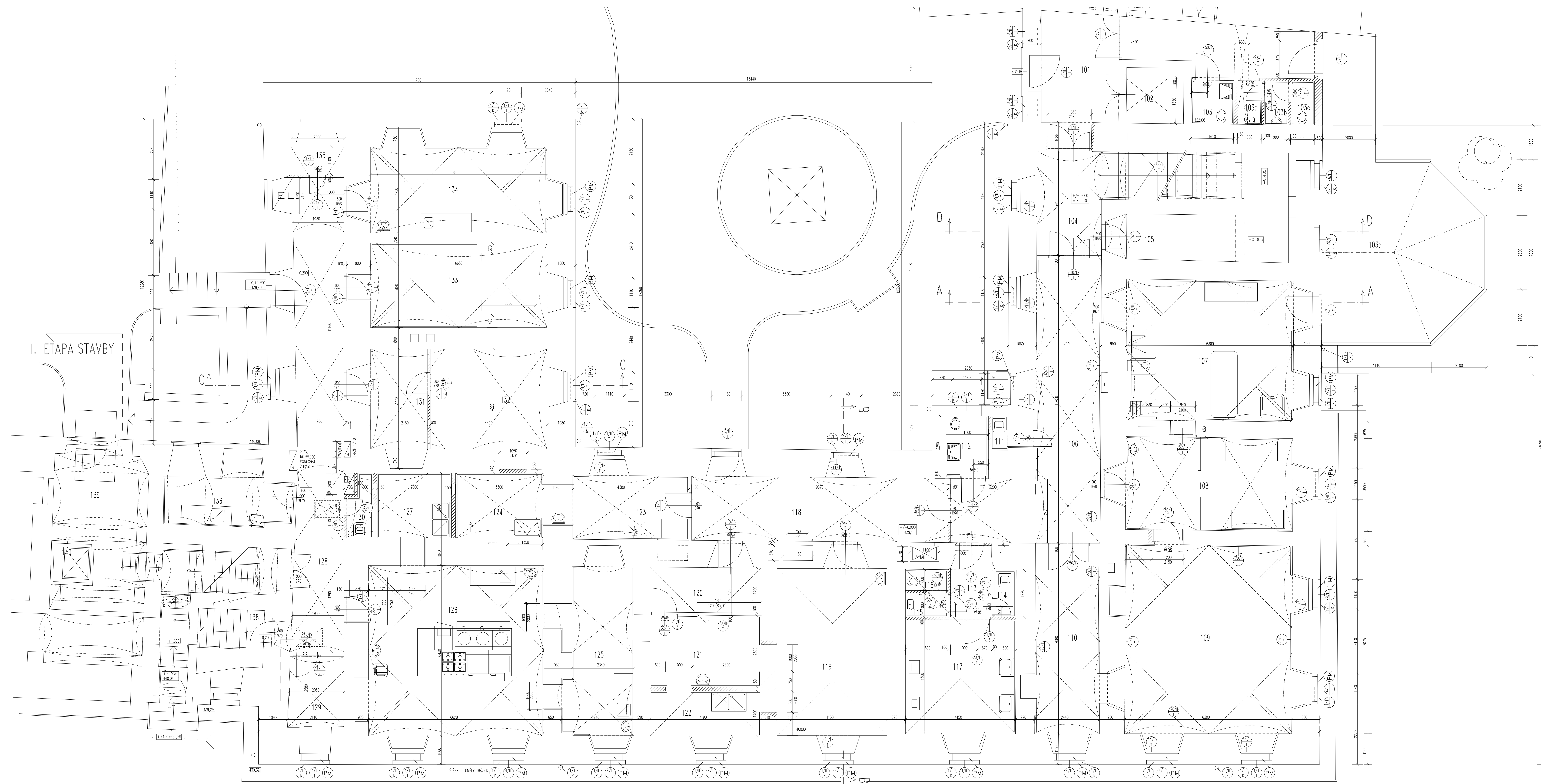


I. ETAPA STAVBY



VÝPIS MÍSTNOSTÍ

ozn.	NÁZEV MÍSTNOSTI	m2	PODLAHA	STĚNY	STŘEP	POZNÁMKA
101	VSTUP	28,04	KERAMICKÁ DLAŽBA	OMÍTKA, MALBA	KERAM. DMT. MALBA	KAM.SOKL. V.150mm
102	VÝTĚH	4,53	-	-	-	-
103	ZÁCHOD NÁŠTĚV ŽENY	2,65	KERAMICKÁ DLAŽBA	OMÍTKA, MALBA	OMÍTKA, MALBA	V.0.2200
103a	PŘEDSÍŇ WC	1,49	KERAMICKÁ DLAŽBA	OMÍTKA, MALBA	OMÍTKA, MALBA	V.0.2200
103b	PESOR	1,49	KERAMICKÁ DLAŽBA	OMÍTKA, MALBA	OMÍTKA, MALBA	V.0.2200
103c	ZÁCHOD NÁŠTĚV MUŽI	1,49	KERAMICKÁ DLAŽBA	OMÍTKA, MALBA	OMÍTKA, MALBA	V.0.2200
103d	ZÁMÍ ZAHŘADY	47,07	KERAMICKÁ DLAŽBA	OMÍTKA, MALBA, SKLO	PALUBY, KRYTY	-
104	CHODBA	10,28	KAMENNÁ DLAŽBA	OMÍTKA, MALBA	KERAM. DMT. MALBA	KAM.SOKL. V.150mm
105	VSTUP DO SKLEPA	18,37	KERAMICKÁ DLAŽBA	OMÍTKA, MALBA	OMÍTKA, MALBA	KER.SOKL. V.150mm
106	CHODBA	35,68	KAMENNÁ DLAŽBA	OMÍTKA, MALBA	KERAM. DMT. MALBA	KAM.SOKL. V.150mm
107	VODOLÉČBA	36,38	KERAMICKÁ DLAŽBA	KERAMICKÝ OBRÁZLO	OMÍTKA, MALBA	V.0.2000
108	SATNA A ELEKTROLEČBA	24,62	KERAMICKÁ DLAŽBA	OMÍTKA, MALBA	KERAM. DMT. MALBA	KER.SOKL. V.150mm
109	TELOVÝČNA	50,41	DŘEVĚNÉ LAMELY	DŘEVĚNÝ OBRÁZLO	OMÍTKA, MALBA	KERAM. DMT. MALBA
110	TELOVÝČNA	18,49	DŘEVĚNÉ LAMELY	DŘEVĚNÝ OBRÁZLO	OMÍTKA, MALBA	KERAM. DMT. MALBA
111	OKLID	1,48	KERAMICKÁ DLAŽBA	KERAMICKÝ OBRÁZLO	OMÍTKA, MALBA	V.0.2000
112	ZÁCHOD	3,61	KERAMICKÁ DLAŽBA	OMÍTKA, MALBA	OMÍTKA, MALBA	V.0.2000
113	PŘEDSÍŇ	4,12	KAMENNÁ DLAŽBA	OMÍTKA, MALBA	KERAM. DMT. MALBA	KAM.SOKL. V.150mm
114	OKLID	1,41	KERAMICKÁ DLAŽBA	KERAMICKÝ OBRÁZLO	OMÍTKA, MALBA	V.0.2000
115	PŘEDSÍŇ ZÁCHODU	1,44	KERAMICKÁ DLAŽBA	KERAMICKÝ OBRÁZLO	OMÍTKA, MALBA	V.0.2000
116	ZÁCHOD PRO ZÁM.	1,27	KERAMICKÁ DLAŽBA	KERAMICKÝ OBRÁZLO	OMÍTKA, MALBA	V.0.2000
117	PŘEVÝŠNÁ HEJDU	19,48	ZÁTĚŽOVÉ PVC	KERAMICKÝ OBRÁZLO	OMÍTKA, MALBA	V.0.2000
118	CHODBA	25,16	KAMENNÁ DLAŽBA	OMÍTKA, MALBA	KERAM. DMT. MALBA	KAM.SOKL. V.150mm
119	JEDLNA ZAMĚSTNÁVČI	29,21	KAMENNÁ DLAŽBA	OMÍTKA, MALBA	KERAM. DMT. MALBA	KAM.SOKL. V.150mm
120	VÝBEJ DO TERASO	8,43	KERAMICKÁ DLAŽBA	OMÍTKA, MALBA	KERAM. DMT. MALBA	KER.SOKL. V.150mm
121	VÝBEJ JEDLA	12,08	KERAMICKÁ DLAŽBA	OMÍTKA, MALBA	KERAM. DMT. MALBA	V.0.2000
122	MYTÍ BĚHEH NÁDOBÍ	7,86	KERAMICKÁ DLAŽBA	OMÍTKA, MALBA	KERAM. DMT. MALBA	V.0.2000
123	MYTÍ GASTRONÓMOBÍ	11,41	KERAMICKÁ DLAŽBA	OMÍTKA, MALBA	KERAM. DMT. MALBA	V.0.2000
124	MYTÍ TERAVOPORTO	9,48	KERAMICKÁ DLAŽBA	OMÍTKA, MALBA	KERAM. DMT. MALBA	V.0.2000
125	PŘÍPR. ČISTĚ ZELENINY	19,73	KERAMICKÁ DLAŽBA	OMÍTKA, MALBA	KERAM. DMT. MALBA	V.0.2000
126	VARNA	46,33	KERAMICKÁ DLAŽBA	OMÍTKA, MALBA	KERAM. DMT. MALBA	V.0.2000
127	MYTÍ ČERNĚHÓ NÁDOBÍ	7,28	KERAMICKÁ DLAŽBA	OMÍTKA, MALBA	KERAM. DMT. MALBA	V.0.2000
128	CHODBA	35,90	KERAMICKÁ DLAŽBA	OMÍTKA, MALBA	KERAM. DMT. MALBA	KER.SOKL. V.150mm
129	STROVÁRNA VIT	6,61	KERAMICKÁ DLAŽBA	OMÍTKA, MALBA	KERAM. DMT. MALBA	KER.SOKL. V.150mm
130	OKLID	2,08	KERAMICKÁ DLAŽBA	KERAMICKÝ OBRÁZLO	OMÍTKA, MALBA	V.0.2000
131	DEŇNÍ SKLAD	16,95	KERAMICKÁ DLAŽBA	KERAMICKÝ OBRÁZLO	OMÍTKA, MALBA	V.0.2000
132	TECHNOLÓGIE	11,87	KERAMICKÁ DLAŽBA	OMÍTKA, MALBA	KERAM. DMT. MALBA	KER.SOKL. V.150mm
133	SKLAD SUŠENÝH POKRANÍ	22,95	KERAMICKÁ DLAŽBA	KERAMICKÝ OBRÁZLO	OMÍTKA, MALBA	KERAM. DMT. MALBA
134	SKLAD CHLÁZENÝH ŽROU	23,72	KERAMICKÁ DLAŽBA	KERAMICKÝ OBRÁZLO	OMÍTKA, MALBA	KERAM. DMT. MALBA
135	SKLAD VRANÝH OBALÍ	2,10	KERAMICKÁ DLAŽBA	OMÍTKA, MALBA	KERAM. DMT. MALBA	KER.SOKL. V.150mm
136	PŘÍPRAVA MASA	-	-	-	-	-
137	VSTUP DO SKLEPA	-	-	-	-	-
138	CHODBA	-	-	-	-	-

LEGENDA

- ZOVNO STĚNÁLÍK S MŠENĚ A ČHELNĚ
- NOVĚ ZOVNO Z ČHEL PLENÍH NA MALTU VPC

VYPRACOVAL ING.TOMÁŠ PRŠ	ZODP.PROJEKTANT ING.TOMÁŠ PRŠ	HL. INŽENÉR PROJEKTU ING.TOMÁŠ PRŠ	GENÉRALNÍ PROJEKTANT ING.TOMÁŠ PRŠ
INVESTOR: PARUBICKÝ KEJ			PROJEKTANT PRŮFESJE
AKCE: ÚSP Žampach Modernizace a pđní vestavba hlavní budovy II. ETAPA			C.ZAK: 06/2004 STUPEN: DPS DATUM: 03/2005 MĚŘÍTKO: c.v.
PRŮFESJE: STAVBY			C.V. 6.
VÝKRES: PŮDORYS PRÍZEMÍ - NOVÝ STAV			