

### Jak je možné se stát uživatelem služeb domova ?

Uživatelé některé z našich služeb se občan stane uzavřením smlouvy o poskytnutí sociální služby podle zákona o sociálních službách. Uzavření smlouvy však předchází:

- občan musí projevít zájem o poskytnutí služby podáním žádosti o službu (žádost naleznete na našem webu [www.uspza.cz](http://www.uspza.cz), můžete požádat o její zaslání, vyzvednout si ji přímo u nás a rovněž můžete požádat o pomoc při jejím sepsání sociálního pracovníka),
- s ohledem na to, že poskytujeme služby osobám se zdravotním postižením, je součástí žádosti osvědčení o zdravotním stavu (vyplní praktický lékař)
- ve službě musí být vhodné volné místo (kapacita jednotlivých služeb je dána rozhodnutím o registraci služby), tj. potřeby občana z pohledu nároků na ubytování (s ohledem na věk, stupeň postižení a personální zajištění péče) jsme jako poskytovatel služby schopni zabezpečit a to i s ohledem na potřeby osob, které již uživatelé našich služeb jsou
- zhodnocení, zda občan patří do cílové skupiny služby
- zhodnocení, zda nejsou splněny zákonné důvody pro odmítnutí smlouvy uzavřít
- provedení sociálního šetření nejlépe v místě přirozeného prostředí občana
- zhodnocení, zda jediným možným řešením nepříznivé sociální situace občana je poskytnutí některé z našich služeb.

Pokud jsou uvedené podmínky splněny

- oznámíme občanovi přijetí
- spolu s ním sjednáme individuální plán rozsahu pomoci a podpory dle jeho potřeb a našich možností
- jednáme s ním o termínu zahájení poskytování služby
- sjednáme podmínky poskytování služby, tj. vlastní smlouvu o poskytnutí sociální služby (zejm. rozsah služeb, úhradové podmínky, podmínky trvání smluvního vztahu mezi poskytovatelem a uživatelem služby).



### Kde jsme a jak se k nám dostanete?



#### Autem - přístupové silnice:

- z Letohradu západně přes obec Písečná
- ze Žamberka jižně přes obec Písečná
- z Ústí nad Orlicí severně přes obec Hnátnice
- z Českých Libchav východně (odbočka z Ústí nad Orlicí - Vamberk)

#### Vlakem - výstupní stanice:

- Letohrad (6 km), Žamberk (5 km), Hnátnice (6 km), Ústí nad Orlicí (12 km)



### KONTAKTNÍ ÚDAJE:

Domov pod hradem Žampach IČ: 00854271  
Žampach č.p. 1, 564 01 Žamberk

**Telefonní ústředna:** (+420) 465 618 184, GSM: (+420) 603 569 564  
**FAX (server):** (+420) 465 618 010, **Server SMS:** (+420) 605 244 309  
**Ředitel domova:** (+420) 465 635 220  
Informace: [www.uspza.cz](http://www.uspza.cz), E-mail: [uspza@uspza.cz](mailto:uspza@uspza.cz)

#### Vedoucí sociální péče domova a center aktivit domova

tel. 465 635 196 Mobil: 603 780 990 Vnitř. linka č.119 [vychovatel@uspza.cz](mailto:vychovatel@uspza.cz)

#### Sociální pracovník domova

tel. 465 635 151 Vnitř. linka č.116 [socialni@uspza.cz](mailto:socialni@uspza.cz)

#### Vedoucí zdravotní služby domova

tel. 465 635 186 Mobil: 731 793 605 Vnitř. linka č.117 [sestra@uspza.cz](mailto:sestra@uspza.cz)

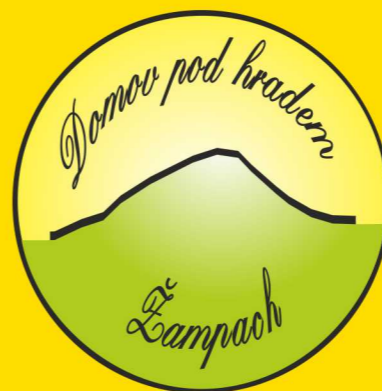
#### Vedoucí Turistického informačního centra a arboreta Žampach

Mobil: 604 846 410 Vnitř. linka č.124 [info@uspza.cz](mailto:info@uspza.cz)



zřizovatel organizace - Pardubický kraj  
Krajský úřad Pardubického kraje  
Komenského nám. 125  
532 11 Pardubice

## Domov pod hradem Žampach zařízení Pardubického kraje domov pro osoby se zdravotním postižením



Domov poskytuje a zprostředkovává služby zaměřené na podporu rozvoje schopností uživatelů služeb vést běžný způsob života, včetně podpory v rozhodování o osobních záležitostech. Zajišťuje nabídku sociálně terapeutických, vzdělávacích, pracovních, zájmových a aktivizačních činností ve vlastních centrech a v běžném společenském prostředí.

**Kdo jsme? Proč tady jsme? Pro koho tady jsme? Co nabízíme?**  
**Jak je možné se stát uživatelem služeb domova?**

[www.uspza.cz](http://www.uspza.cz)

### Kdo jsme?

Domov pod hradem Žampach je příspěvkovou organizací Pardubického kraje v oblasti sociálních služeb. Hlavním předmětem činnosti je poskytování služeb sociální péče.



### Proč tady jsme?

**Základním posláním** Domova pod hradem Žampach je poskytovat službu zaměřenou na podporu rozvoje schopností a nezávislosti uživatelů, podporovat je v možnostech vést běžný způsob života a rozhodovat o osobních záležitostech. Poskytovat pomoc při ochraně a uplatňování práv a oprávněných zájmů uživatelů služeb.

### Pro koho tady jsme?

Naše služby jsou určeny osobám s mentálním postižením, popř. s přidruženým smyslovým nebo tělesným postižením, které jsou v nepříznivé sociální situaci a k jejímu řešení potřebují služby sociální péče. Službu domov pro osoby se zdravotním postižením (DOZP) poskytujeme osobám od 3 let věku, které mají sníženou soběstačnost z důvodu zdravotního postižení, jejich situace vyžaduje pravidelnou pomoc jiné fyzické osoby a péči o ně nelze zajistit v jejich přirozeném prostředí.



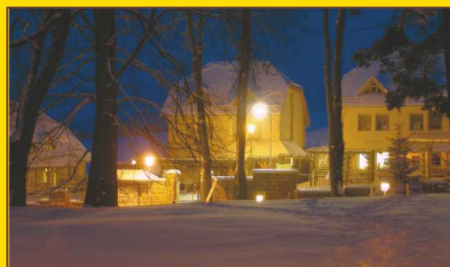
# DOMOV POD HRADEM ŽAMPACH

## Co nabízíme ve službě DOZP ?

**Službu, která je poskytována v souladu se standardy kvality sociálních služeb. Obsahem služby je:**

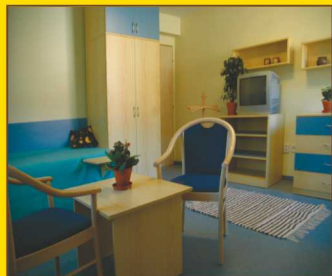
### • ubytování

- poskytujeme se v modernizované zámecké budově, Domcích ve stráni Žampach a dalších objektech v areálu Domova pod hradem Žampach, Domky ve stráni Žampach jsou samostatným areálem, který je umístěn mimo mateřské zařízení a naplňuje podmínky pro kvalitní život obyvatel s mentálním postižením s podporou běžného způsobu života
- v bytovém domě v obci Žampach poskytujeme v 1 bytové jednotce bydlení pro uživatele, kteří se připravují k opuštění služby DOZP a běžnému způsobu života ve své domácnosti



v jednom, dvoulůžkovém, popř. třílůžkovém pokoji, některé pokoje mají vlastní sociální příslušenství.

Domkům ve stráni je věnován samostatný informační materiál.



### • stravování

- zajištění celodenní stravy odpovídající věku, zásadám racionální výživy a potřebám
- dietního či diabetického stravování v rozsahu: snídaně, oběd, svačina a večeře,
- možnost volby oběda,
- uživatelé jsou podporováni ve volbě stravy a v účasti na její přípravě a podávání.

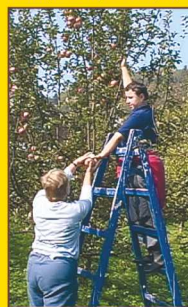
### • pomoc při sebeobsluze a hygieně

- pomoc je zajišťována podle individuálních potřeb, schopností a dovedností uživatele, dle míry zdravotního postižení a na základě individuálního plánování rozsahu podpory
  - je zaměřena na udržení a rozvoj samostatnosti a soběstačnosti v této oblasti
  - nabídka služeb
  - holič - kadeřník
  - pedikúra - manikúra
- je zajišťována v místě, uživatelé mají též podporu ve využívání nabídky veřejných služeb



### • výchovné, vzdělávací a aktivizační činnosti

- možnost uplatnění v dílenských centrech (dílna keramická, výtvarná, tkalcovská) a pomocném hospodářství (zahradnictví a chov koní pro hipoterapii)



- pomoc při nalezení pracovního uplatnění
- pomoc při zajištění vzdělávání (spolupracujeme se Speciální ZŠ, MŠ a PŠ Ústí nad Orlicí, Odborným učilištěm a Praktickou školou v Žamberku, MŠ Hnátnice)
- aktivizace poznávacích schopností probíhá prostřednictvím centra smyslového vnímání a muzikoterapie (snoezelen)
- při domově je činný *Sportovní klub Radost Žampach* (aktivní člen ČHSO), taneční soubor *Ginko* a hudební soubor *Barbušáci*.



Centru Snoezelen je věnován samostatný informační materiál.



### • pomoc při uplatňování práv, oprávněných zájmů a při obstarávání osobních záležitostí

- podporou v uplatňování vlastní vůle, podnětů a stížností v oblasti kvality služby
- systémem vztahových pracovníků garantujících osobní přístup při řešení problémů uživatelů a zajištění jejich potřeb
- záležitostmi zasahujícími do práv a povinností uživatele se zabývá sociální pracovník



### • zprostředkování kontaktu se společenským prostředím

- nabídka či zprostředkování zájmových, kulturních, sportovních a rekreačních aktivit
- podpora k využívání nabídky veřejně dostupných služeb a zájmových aktivit, podpora široké návštěvnosti zámeckého areálu veřejností (provozováním TIC, Arboreta Žampach a pořádáním veřejných akcí v zámeckém areálu Žampach zejména *Letní hudební festival, Zámecká slavnost či Vánoční akce*)



### • sociálně terapeutické činnosti

- zaměřené na udržení a rozvoj dovedností v sociálních vztazích

### • základní sociální poradenství

- formou poskytování informací přispívajících k řešení nepříznivé sociální situace všem uživatelům a žadatelům, a to sociálním pracovníkem zařízení



- Uživatelům této služby zajišťujeme prostřednictvím svých zdravotnických pracovníků **ošetřovatelskou zdravotní péči a péči fyzioterapeutickou a rehabilitační** a dále podporu při návštěvě jejich praktického lékaře, lékaře speciality nebo ambulantního či lůžkového zdravotnického zařízení.

