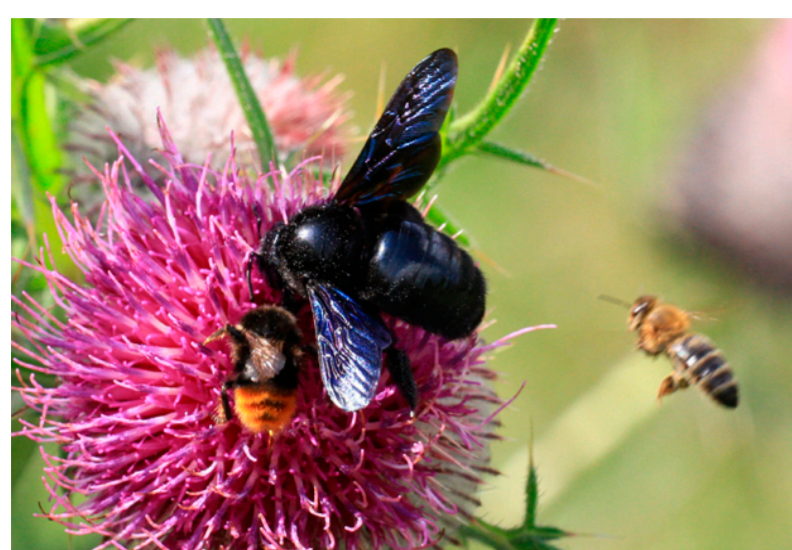


HMYZÍ HOTEL

Postavením hmyzího hotelu si napomůžeme k zajištění úrody, protože přilákáme na svou zahradu včely, čmeláky, motýly a pestřenky, slunéčka sedmítečná a další užitečný hmyz. Ti všichni jsou totiž nepostradatelní, protože bez nich by naše rostliny neplodily a mohly by se na nich přemnožovat škůdci.



DRVODĚLKA FIALOVÁ (*Xylocopa violacea*)



Co je hmyzí hotel?

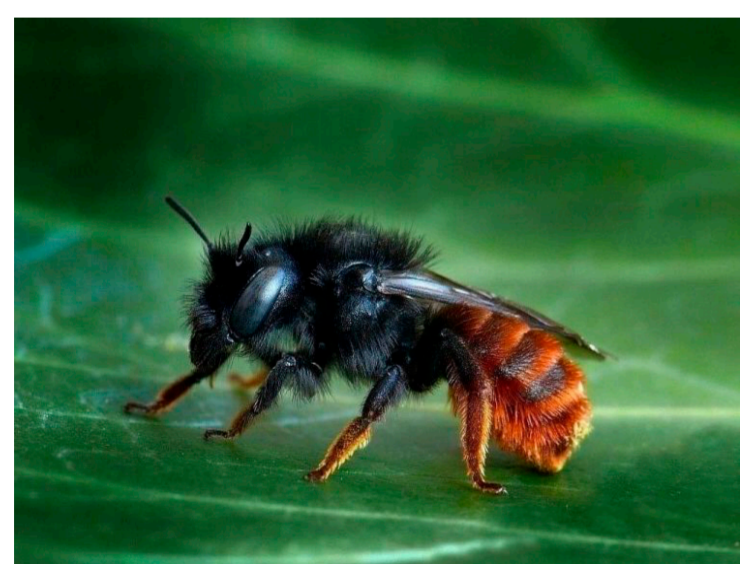
- dřevěná konstrukce s různými druhy materiálů
- slouží hmyzu, především samotářským druhům
- hmyz využívá hotel jako úkryt a k naklazení vajíček

Proč hotel budovat?

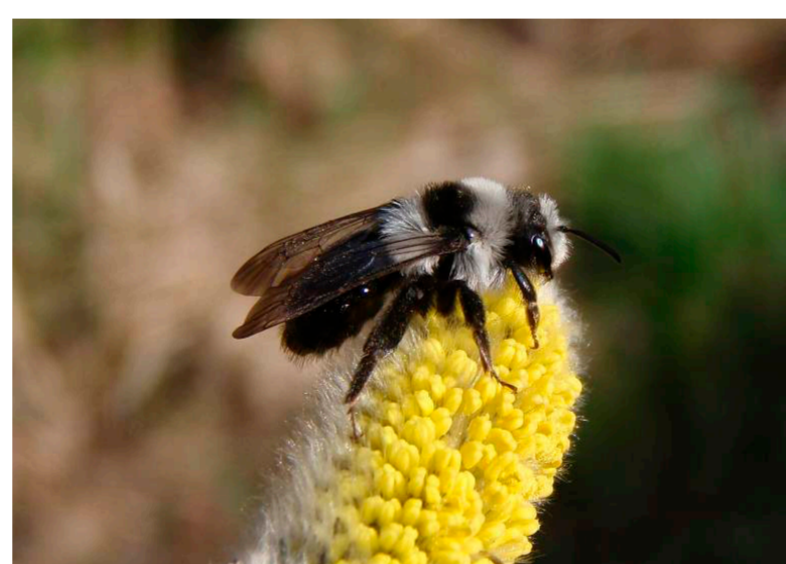
- podpora hmyzích úkrytů
- podpora opylovačů rostlin, kterých je výrazný úbytek
- pestrá krajina se mění na zemědělskou „poušť“
- podpora biodiverzity a ochrana přírody
- možnost sledování způsobu života samotářského hmyzu

Materiál

- tvar, vzhled i konstrukce je otázkou fantazie výrobce
- samotářské druhy hmyzu preferují přirozeně např. myší díry, stébla rákosu, dutiny střešních tašek, dřevěné trámy, ulity hlemýžďů apod.
- základní materiál pro stavbu hmyzího hotelu:
 - › stébla rákosu › bezové větve
 - › stébla slámy › hliněné cihly (kotovice)
 - › šišky › děrované cihly
 - › brčka na pití › jílová mazanice
 - › navrtané větve nebo trámký › kameny
 - › atd.
- různý průměr otvorů (3-10mm) je předpokladem pro to, aby v nich mohly najít obydlí různé druhy, jejichž velikost se značně liší



ZEDNICE DVOUBAREVNÁ (*Osmia bicolor*)



PISKORYPKA POPELAVÁ (*Andrena cineraria*)

Umístění

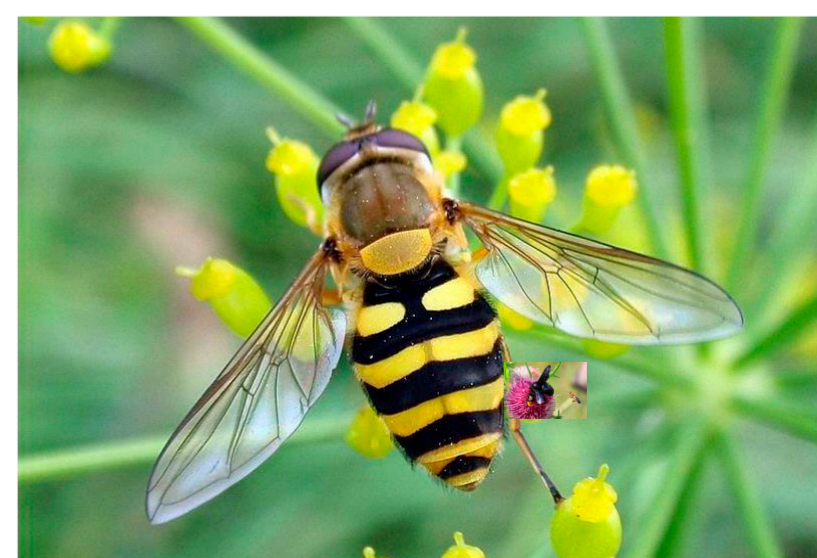
- slunné a suché místo
- chráněné před deštěm (stříška)
- chráněné před predátory
- případná ochrana před hmyzožravými ptáky (např. síť)
- umístění v klidové zóně (přilákání např. i ježků, slepýšů, ještěrek)

Obyvatelé hmyzího hotelu

- čmeláci, vosy, škvorci, motýli, pestřenky, slunéčka sedmítečná, ale především včely samotářky (v naší přírodě přes 600 druhů), tyto včely nežijí v societách jako včely medonosné
- podle svého příbytku dostaly svá jména jako např.
 - › **čalounice** (svoje hnízda tvoří ze sešitých útržků listů)
 - › **pískorypky** (vrtají chodbičky v půdě až půl metru hluboké)
 - › drvodělky (mají svá hnízda v trouchnivém dřevě)
 - › maltářky, zednice, pilorožky, ploskočelky, chluponožky, ruděnky, atd.
- hmyzí hotel kolonizují i jiné druhy užitečného hmyzu hubící škůdce zemědělských plodin
- **POZOR:** Někteří z živočichů, kteří obydlí hotel, jsou chránění či ohrožení.



ČMELÁK ZEMNÍ (*Bombus terrestris*)



PESTŘENKA RYBÍZOVÁ (*Syrphus ribesii*)