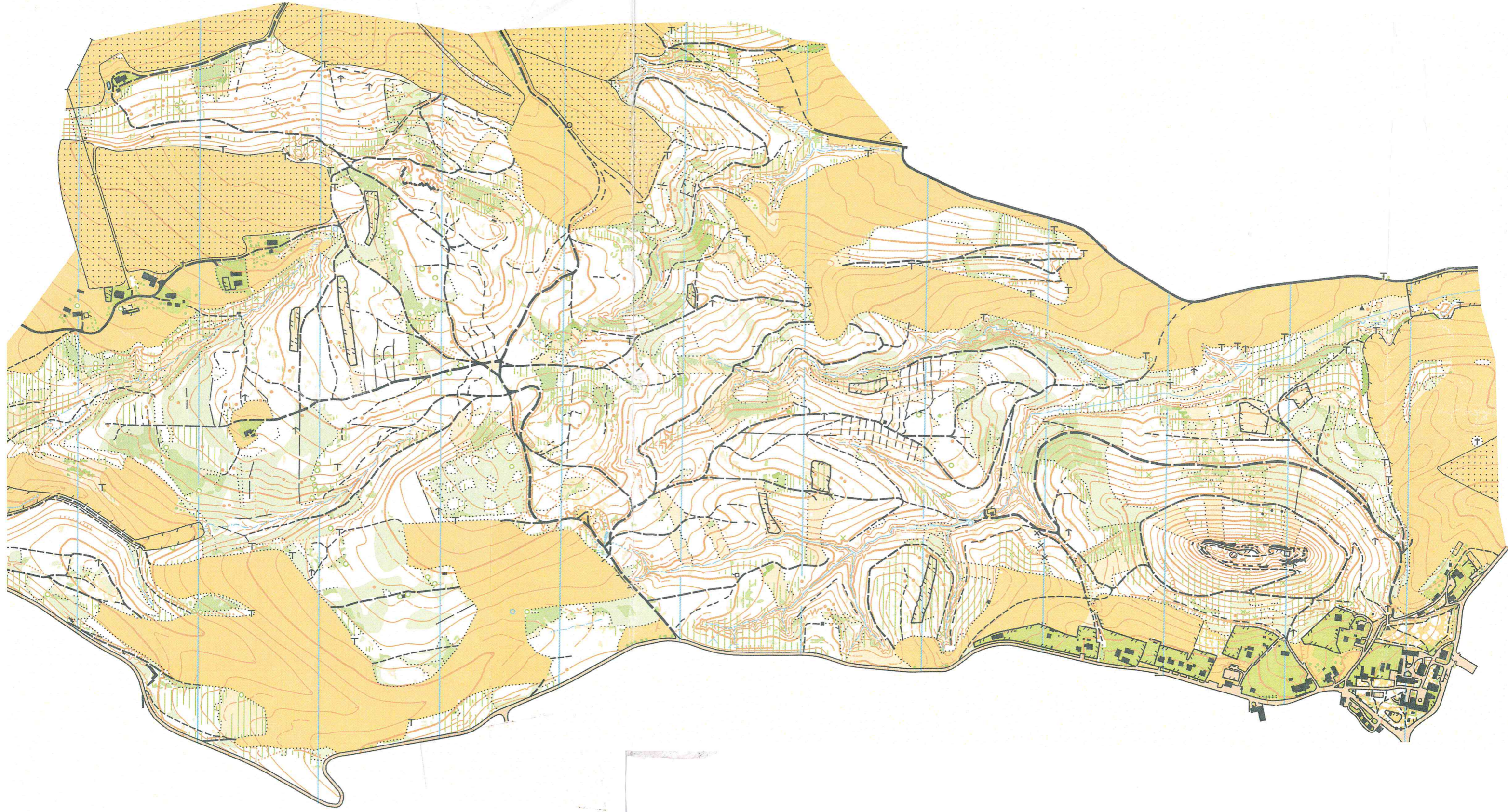


1:7500



LEGENDA:

Každá součást přírodního prostředí je reprezentovaná určitou barvou:

bílá, **žlutá** a **zelená** barva znamená vegetaci

žlutá značí otevřené plochy, jako jsou pole, louky, paseky nebo světliny v lese, bílá znamená vysoký, dobře průběžný a přehledný les,

zelená označuje hustší partie lesa, které jsou obtížně průběžné nebo jen průchodné;

modrou barvou je zakresleno veškeré vodstvo, od pramenů, studní a mokrých jam přes vodní toky a plochy;

černou barvou jsou zakresleny komunikace, kameny, skály a objekty vytvořené člověkem, jako jsou posedy, krmelce nebo budovy;

terénní tvary jsou na mapě vyznačeny barvou **hnědou** (jáma, kupka nebo zářez ve svahu), hnědé jsou také vrstevnice, noční múra všech začátečníků.

	vysoký les, louka		vrstevnice
	obdělávaná půda, sad		hlavní, pomocná vrstevnice
	paseka, paseka se stromy		kupa, kupka
	podrost průběžný, průchodný		prohlubeň, jáma
	hustník průběžný, průchodný		sráz, hrázka
	neprůchodný porost		rýha, mělká rýha
	hranice porostů		skalní sráz schůdný, neschůdný
	silnice		kámen, balvan, skupina kamenů
	zpevněná cesta, cesta		jezero, potok
	pěšina, průsek		mokrý jáma, pramen, studna
	železnice, el. vedení		bažina, bažinka
	plot, kamenná zeď		Zvláštní mapové značky:
	budova, zřícenina		vývrat
	vysoká věž, posed, krmelec		výrazný strom