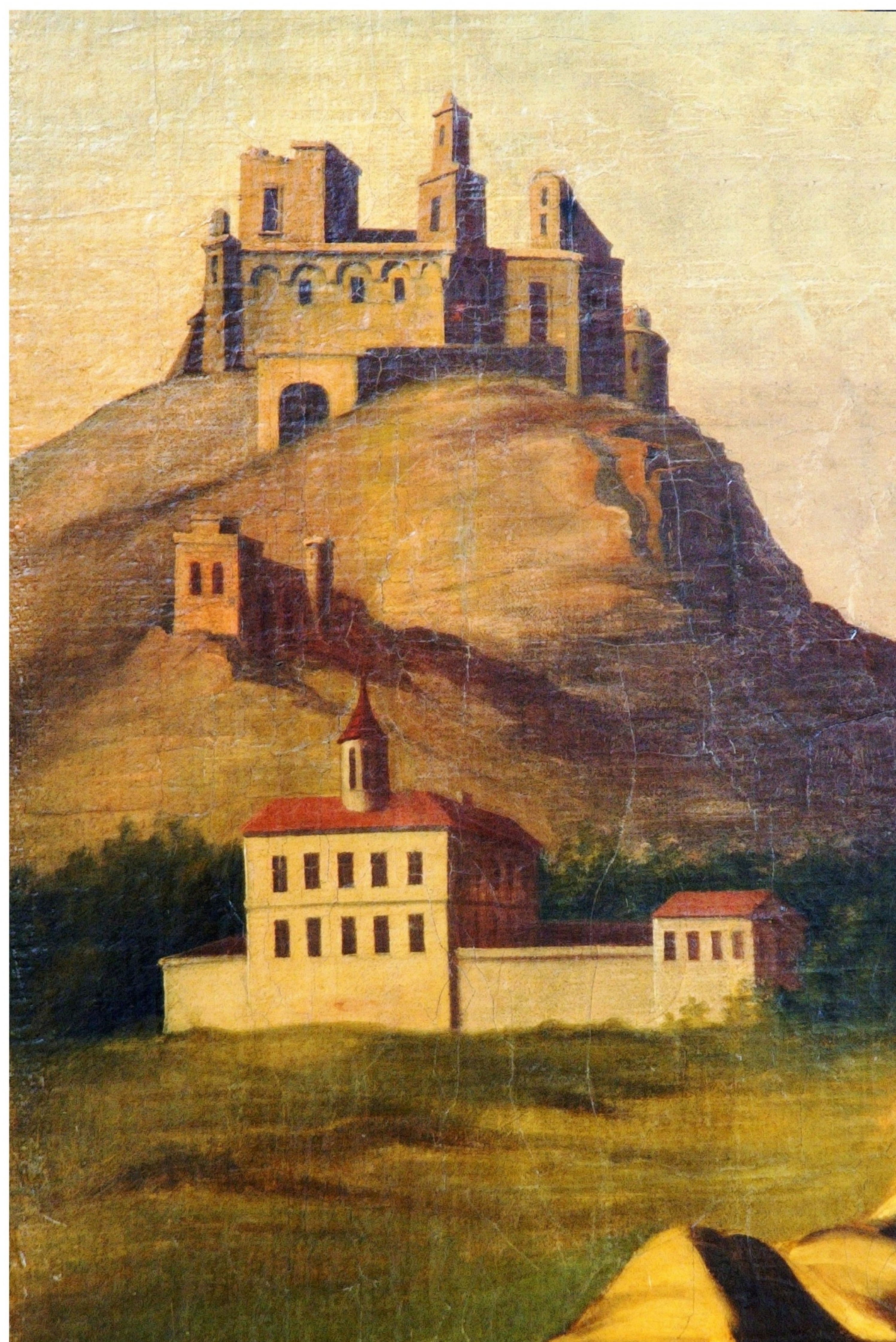


Interiér zámecké budovy slouží od roku 1950 sociálním účelům



- Arboretum Žampach - úvodní orientační panel arboreta se nachází u vchodu do budovy dílen
- Zámecká kaple sv. Bartoloměje z r. 1713 (obrazový mobiliář, zámecká budova z r. 1672)
- Lapidárium a zahradní altán (informace o historii hradu Žampach)
- Pískovcový pranýř z r. 1693 a dřevěná zámecká lávka z r. 1886
- Barokní pískovcová socha Krista - Ecce homo z r. 1758
- Dřevěná zvonička z počátku 19. století
- Památník Dr. Františka Lützowa (\*1849 - †1916)
- Vyhlídkové místo (panorama Orlických hor)
- Hradní kopec se zříceninou hradu Žampach z konce 13. století (vrch 545,7 m.n.m.)
- Zimní zahrada u zámecké kaple – obnovena v r. 2008
- „Čertovy kameny“ - objeveny v r. 2011

Rej. číslo památky: 4167



**Veřejně přístupný zámecký areál je v péči obyvatel Domova pod hradem Žampach.**

**Žádáme návštěvníky, aby respektovali pravidla chráněné parkové výsadby, dodržovali návštěvní řád Arboreta Žampach.**