

Restaurátorský záměr na oltářní architekturu hlavního oltáře sv. Bartoloměje zámecké kaple sv. Bartoloměje v Žampachu.

Věc: Oltář sv. Bartoloměje
Vlastník: Pardubický kraj
Správce: Domov pod hradem Žampach
Rozměry: cca 5 x 7 m
Datace: 18. a 19. století
Materiál: polychromované dřevo

Oltář byl spolu s dalším mobiliářem kaple prohlášen v minulém roce za kulturní památku.

Zrestaurovaný oltářní obraz svatého Bartoloměje je v dobrém stavu. Provizorně je instalován na původní trámové konstrukci. Je vsazen do nerestaurovaného profilovaného ozdobného rámu. Retábulum je sneseno a jeho části a zlomky jsou uloženy v kapli. Na původním místě tedy zůstala hranolová menza se zlaceným christogramem, antependium a trámová konstrukce. Svatostánek je poškozen. Pravá voluta se nedochovala.

Oltář prošel v minulosti více úpravami. Současná barevnost zcela změnila původní vyznění. Na základě orientačního průzkumu lze předpokládat, že byla původní polychromie retabula i s podklady v minulosti téměř souvisle odstraněna. Nedochovalo se ani křídování. Při rozšířeném průzkumu by šlo rekonstruovat starší či původní barevnost. Na ozdobném rámu sondy prokázaly starší barevnou vrstvu, také bez křídového podkladu. Pod vrstvami bronzu jsou zbytky zlacení, nebo stříbření s goldlakem. Antependium nese ve spodní vrstvě zbytky starší barevnosti. Christogram na středu menzy je druhotný. Krycí deska menzy se nedochovala.

Návrh postupu restaurátorských prací vychází z nutnosti řešit rehabilitace památky nacházející se v havarijním stavu

- demontáž všech prvků mimo trámové konstrukce a obložení menzy
- převoz demontovaných dílů do ateliéru
- petrifikace a konstrukční zpevnění trámové konstrukce
- petrifikace dřevěných prvků ponorem (Solakryl BX)
- plošný průzkum dochované polychromie
- sejmutí stávající barevné úpravy
- dořezby chybějících částí retabula, truhlářské spojení jednotlivých prvků
výroba chybějící pravé voluty, tmelení
- restaurování ozdobného rámu
- restaurování svatostánku
- retuše a rekonstrukce barevnosti,
povrchové úpravy včetně eventuelního zlacení
- sejmutí druhotných nátěrů z obložení menzy a antipendia
- nová krycí deska menzy
- převoz zrestaurovaných prvků oltáře do kaple
- sestavení oltáře osazení všech prvků
- tmelení, retuše a rekonstrukce obložení menzy a antipendia, zavoskování
- dokumentace

V případě restaurování stávající barevné úpravy budou dodrženy výše zmíněné postupy až na body, kde se zmiňuje - sejmutí stávající barevné úpravy nebo sejmutí druhotných nátěrů.

- demontáž všech prvků mimo trámové konstrukce a obložení menzy
- převoz demontovaných dílů do ateliéru
- petrifikace a konstrukční zpevnění trámové konstrukce
- petrifikace dřevěných prvků ponorem (Solakryl BX)
- plošný průzkum dochované polychromie
- sejmutí stávající barevné úpravy
- dořezby chybějících částí retabula, truhlářské spojení jednotlivých prvků
výroba chybějící pravé voluty, tmelení
- restaurování ozdobného rámu
- restaurování svatostánku
- retuše a rekonstrukce barevnosti,
povrchové úpravy včetně eventuelního zlacení
- sejmutí druhotných nátěrů z obložení menzy a antipendia
- truhlářské vysprávky, nová krycí deska menzy
- převoz zrestaurovaných prvků oltáře do kaple
- sestavení oltáře osazení všech prvků
- truhlářské opravy, tmelení, retuše a rekonstrukce obložení menzy a antipendia,
zavoskování
- dokumentace ve dvou paré

cena celkem

Všechny postupy budou konzultovány se zástupci uživatele, majitele i památkové péče.

V Litomyšli 30. 12. 2008



Jiří Látal

Jiří LÁTAL
ak. malíř, odborný restaurátor
Smetanovo nám. 37
570 01 Litomyšl
IČO: 481 33 671



Instalovaný zrestaurovaný obraz, ozdobný rám před restaurováním



Orientační sonda – povrchová úprava s dvěmi pozdějšími přemalbami



Zadní strana trámové konstrukce



Lícová strana trámové konstrukce, horizontálně provizorně upevněna část zdobeného rámu



Rozebrané části ozdobného rámu



Rozebrané části ozdobného rámu



Rozebrané části ozdobného rámu



Rubové strany destruovaných fragmentů řezeb



Zlomky částí ozdobného rámu



Sesazená část ozdobného rámu



Rozebrané části ozdobného rámu



Sesazená část ozdobného rámu



Zlomek architektury



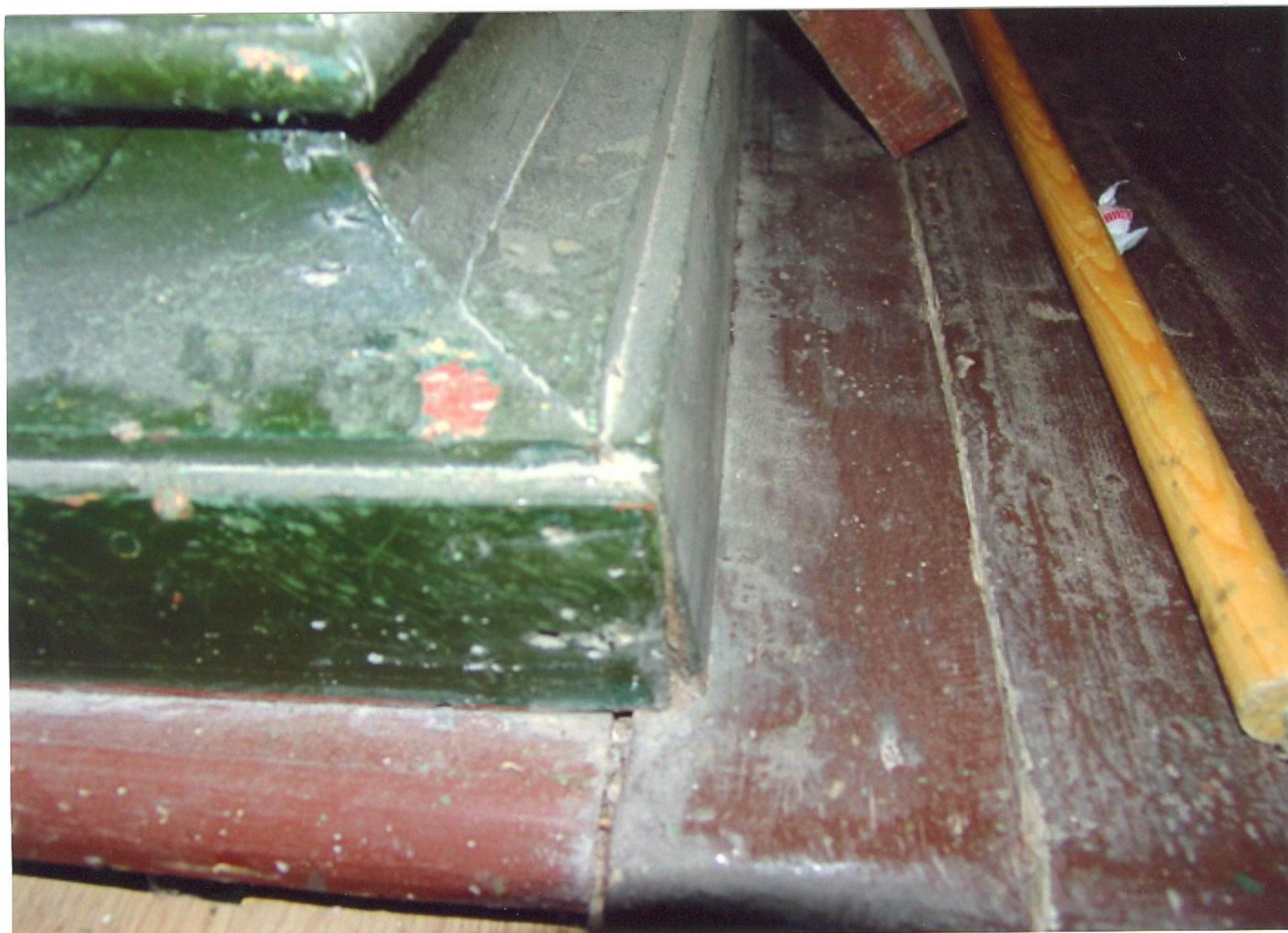
Obložení menzy



Obložení menzy



Obložení menzy



Obložení menzy – orientační sonda odhaluje starší barevnou vrstvu



Obložení menzy



Kříž na svatostánku



Svatostánek