

Pro koho tady jsme?
 Naše služby jsou určeny dětem, mládeži a dospělým občanům s mentálním postižením, event. přidruženou tělesnou nebo smyslovou vadou (chlapcům, dívkám, mužům i ženám), kteří potřebují s ohledem na své postižení a možnosti rodiny zabezpečení formou celoroční péče nebo péči na dobu přechodnou.

Domky ve stráni Žampach poskytují zvláštní podporu a péči typu chráněného - podporovaného bydlení.

Základní historické mezníky

V roce 1967 byl na Žampachu zřízen Ústav sociální péče pro mentálně postiženou mládež, přeměnou Ústavu pro choré a přestárlé Čs. katolické charity z roku 1950.

V roce 2005 byl slavnostně otevřen nový areál Domků ve stráni Žampach a zahájeny tak další následné etapy celkové modernizace Domova pod hradem Žampach.

Domov pod hradem Žampach využívá mimořádných historických a přírodních hodnot místa pro tvorbu sociálního zařízení s moderními podmínkami a systémem sociální péče se širokými vazbami na okolní společenské prostředí ve prospěch uživatelů služeb a společnosti.



KONTAKTNÍ ÚDAJE:

Domov pod hradem Žampach
Domky ve stráni Žampach
 č.p.1
 564 01 Žamberk
 IČ: 00854271

Telefony

spojovatelka: (+420) 465 618 184
 (+420) 465 618 134
 GSM: (+420) 603 569 564
 FAX kanc.řed.: (+420) 465 618 137
 FAX server: (+420) 465 618 010,
 Server jen pro SMS zprávy: (+420) 605 244 309
 E-mail: podatelna.ustavu, ředitel: uspza@uspza.cz

Fotografie: Knopová Vendula

Vedoucí chráněného bydlení

TELEFON: přímá linka: (+420) 465 635 219
 E-mail: vedouci.chb@uspza.cz

Asistent – služba

TELEFON: přímá linka: (+420) 465 618 011
 E-mail: domky@uspza.cz

Díleňské centrum – chráněné dílny

E-mail: dilna.chb@uspza.cz

Vzdělávací centrum

E-mail: skola.chb@uspza.cz

Konto finančních darů Domova pod hradem Žampach:
 GE Money Bank, a.s., č.účtu: 10006-102125-664/0600

Domov pod hradem Žampach Domky ve stráni



DOMKY VE STRÁNĚ
 ŽAMPACH

Adam Kolda Johana Vitek



Služby Domova pod hradem Žampach zahrnují nabídku chráněného a podporovaného bydlení. Za tímto účelem domov provozuje v obci Žampach areál Domků ve stráni.

www.uspza.cz

Naše poslání a cíle

Kdo jsme?

Domov pod hradem Žampach je příspěvkovou organizací Pardubického kraje.

Domov poskytuje celoroční pobytové služby sociální péče osobám s mentálním postižením a eventuelně přidruženou tělesnou nebo smyslovou vadou, které jsou starší jednoho roku věku a mají sníženou soběstačnost z důvodu zdravotního postižení a jejichž situace vyžaduje pravidelnou pomoc jiné osoby.

Domky ve stráni Žampach jsou samostatným areálem chráněného - podporovaného bydlení, který je umístěn mimo domov a sdílí podmínky života obce. Ve všech směrech naplňuje představy o kvalitním životě obyvatel s mentálním postižením s podporou běžného způsobu života.

Uživatelům jsou zabezpečovány služby týmem asistentů-vychovatelů a pracovníků sociálních služeb domova s podporou možnosti a volby čerpání rozšiřující se nabídky dalších poskytovatelů služeb v místě a okolí.

Domky ve stráni Žampach jsou organizační složkou Domova pod hradem Žampach.

Proč tady jsme?

Základním posláním Domova pod hradem Žampach je poskytovat službu zaměřenou na podporu rozvoje schopností a nezávislosti uživatelů. Dále podporovat možnosti běžného způsobu života a volby při rozhodování o osobních záležitostech. Zajišťovat ochranu práv uživatelů služeb.

Co nabízíme?

Ubytování a stravování, potřebnou zdravotní péči včetně zabezpečení osobní hygieny, rehabilitace a preventivní péče. Správu a ochranu sociálně právních záležitostí a potřeb, včetně úschovy a správy cenných věcí a finančních prostředků uživatelů. Výchovu a vzdělávání včetně předškolní výchovy, povinné školní docházky a navazujícího vzdělávání. Pracovní a pracovní rehabilitační aktivity. Zájmové, kulturní, sportovní a rekreační aktivity. Poradenskou a asistenční podporu uživatelů.

Podporu uživatelů v možnosti volby a čerpání nabídky aktivit a služeb z běžného společenského prostředí. Součástí areálu Domků ve stráni je samostatné díleňské a vzdělávací středisko pro tyto aktivity uživatelů služeb.



DOMKY VE STRÁNI ŽAMPACH

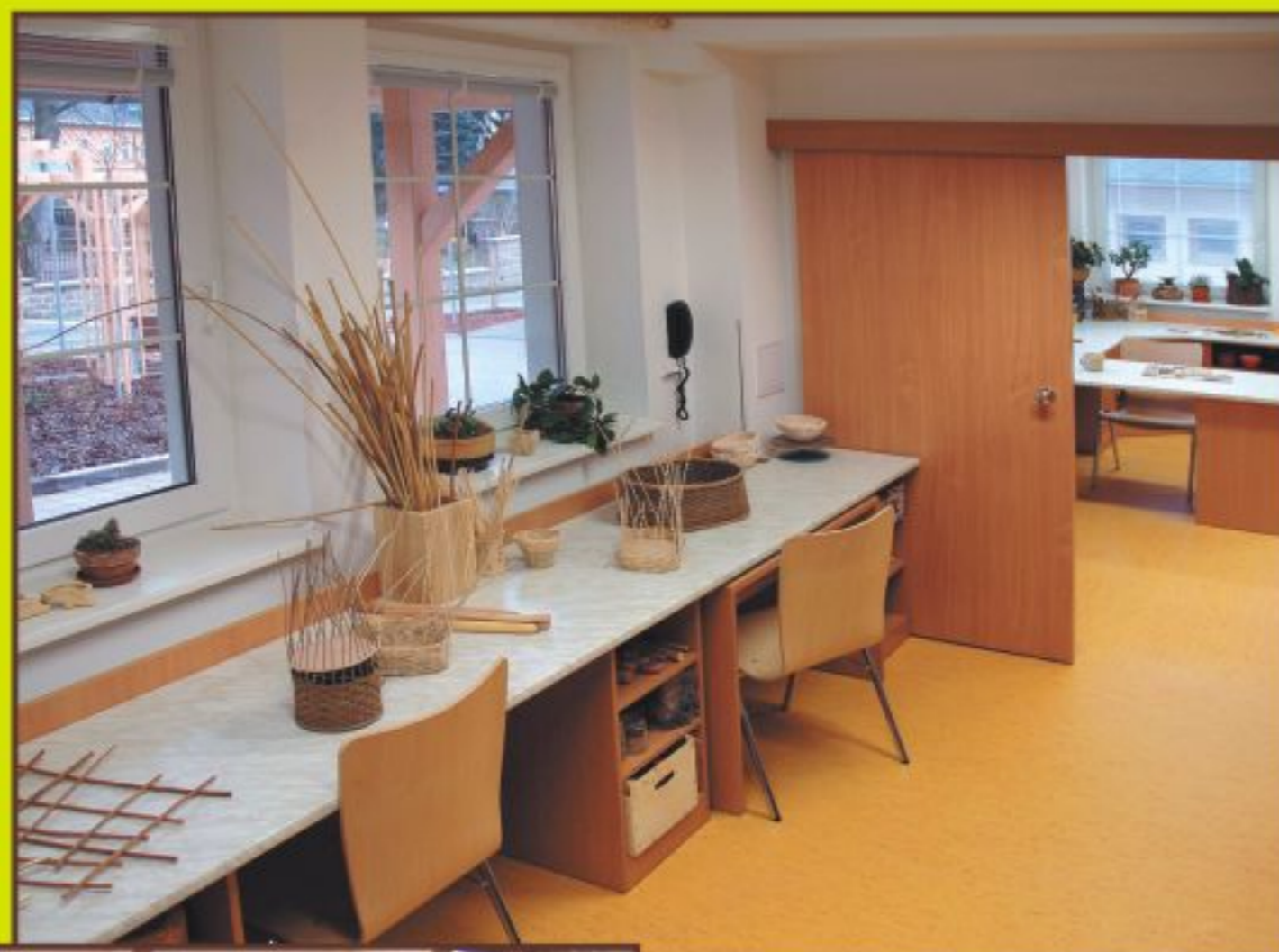
Adam

Dvoupodlažní dům pro 6 mužů. V přízemí je kompletně vybavený bezbariérový byt pro dva uživatele s možností párového bydlení, zázemí pro personál, nachází se zde i obývací místnost s kuchyňským koutem a jídelnou pro všechny obyvatele domu a WC. V patře jsou 4 jednolůžkové pokoje, koupelna, WC.



Kolda

Třípodlažní dům pro 5 mužů. V prvním patře je hlavní vchod, kuchyň, obývací místnost s jídelnou, místnost pro domácí práce a WC. Ve druhém patře se



nachází 2 dvoulůžkové a 1 jednolůžkový pokoj, koupelna a WC. V přízemí je umístěno centrum pro pracovní činnost - chráněné dílny.



Obytné domy byly projektovány, budovány a zařízeny na principu vzorů běžného domácího prostředí. Zahrnují prostory pro bydlení, domácí práce a trávení volného času.

Johana

Třípodlažní dům. Je určen pro 5 žen. V prvním patře se nachází obývací místnost s jídelnou, místnost pro domácí práce a WC. Ve druhém patře jsou 2 dvoulůžkové a 1 jednolůžkový pokoj, koupelna a WC. V přízemí je umístěno centrum pro vzdělávání, sklady a šatna.



Dispozice domů jsou uzpůsobeny také imobilním uživatelům a pro párové bydlení.

V domcích jsou navíc umístěna samostatná centra pro pracovní činnost a vzdělávání uživatelů služeb.

Vitek



Třípodlažní dům pro 6 mužů. V prvním patře je kuchyň, obývací místnost s jídelnou, místnost pro domácí práce a WC. Ve druhém patře jsou umístěny 2 jednolůžkové a 1 dvoulůžkový pokoj.



V přízemí je kompletně vybavený bezbariérový byt pro dva uživatele s možností párového bydlení.

